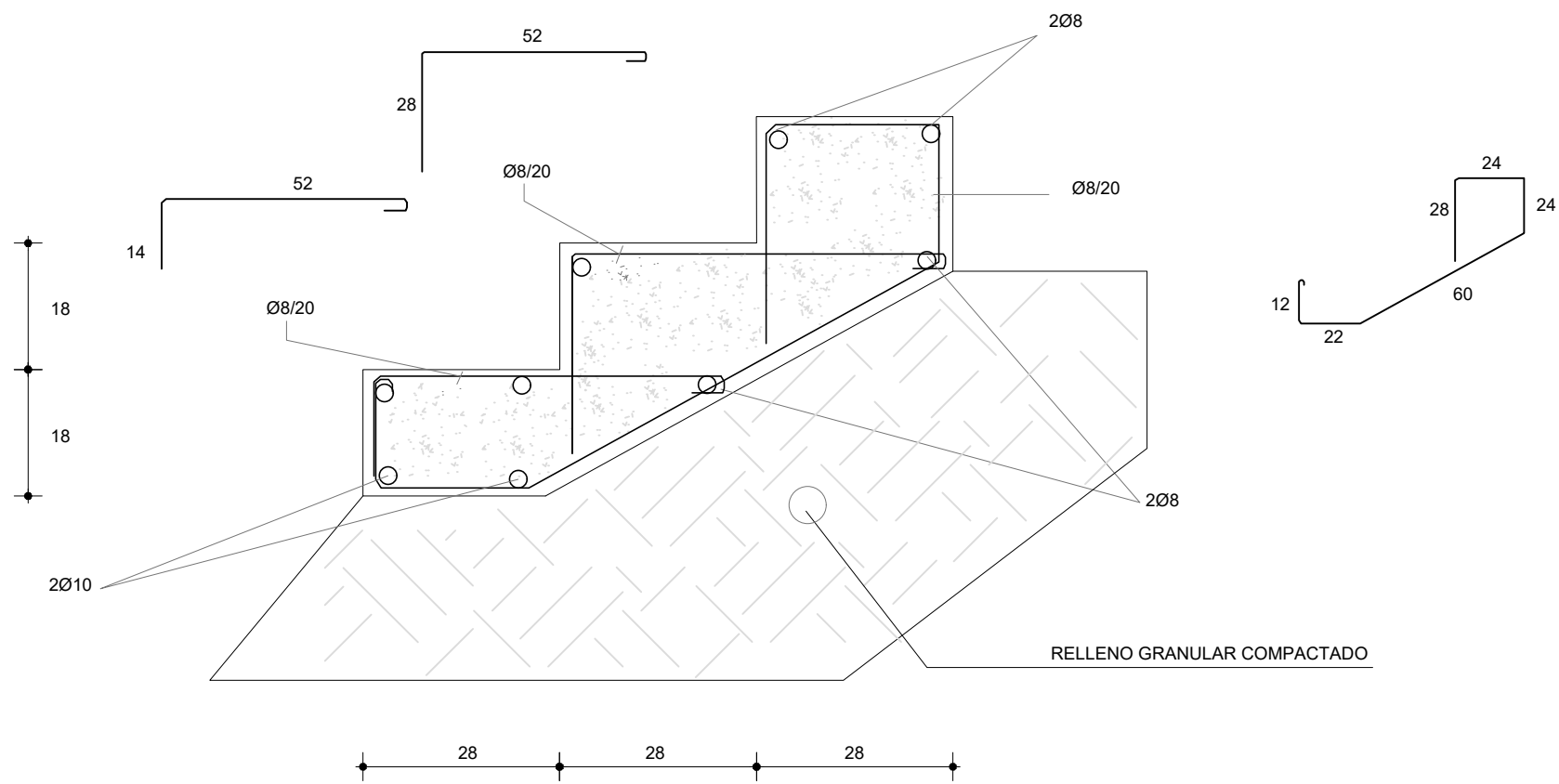
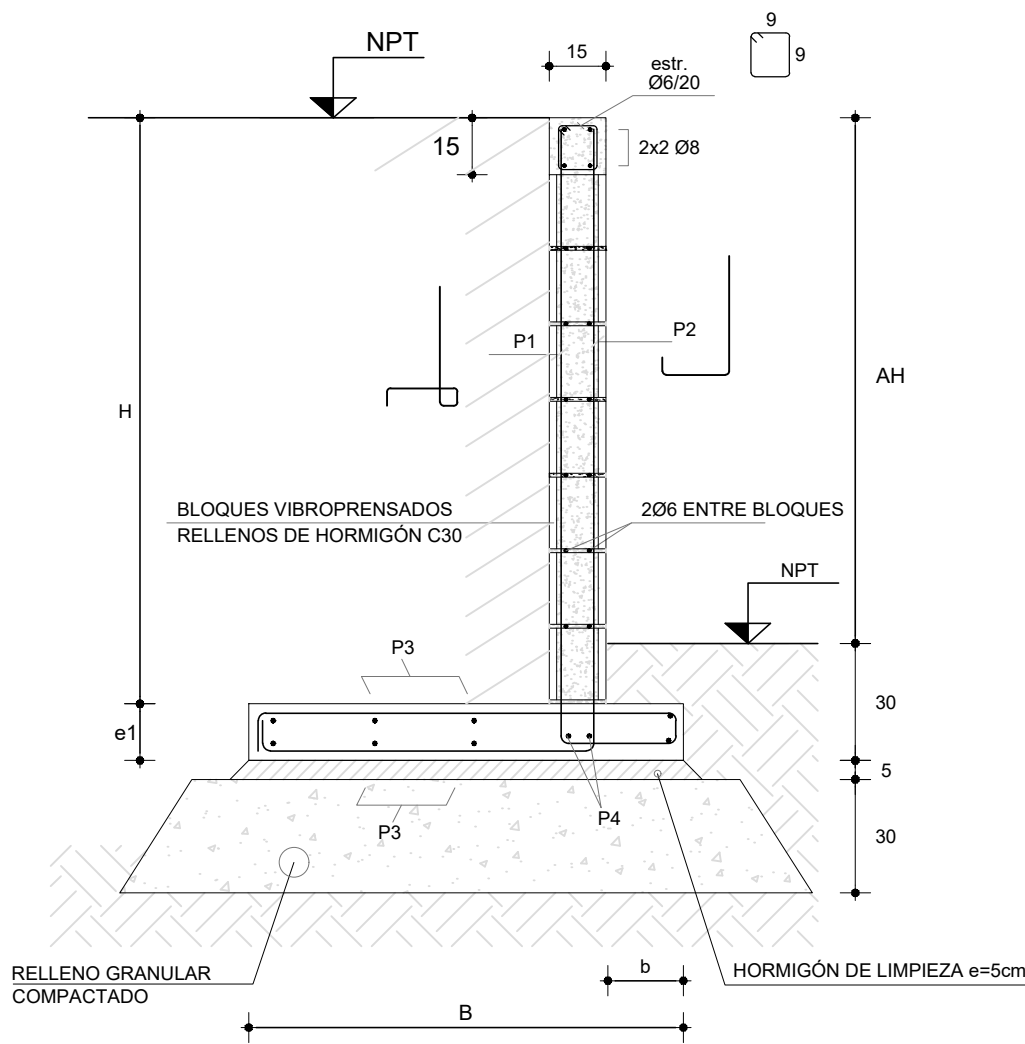


PLANTA



CORTE

ESCALERA ACCESO A VIVIENDAS
ESCALA 1:10



MURO DE CONTENCIÓN
ESCALA 1:20

AH (m)	H (m)	B (m)	b (m)	e1 (m)	P1	P2	P3	P4
1,50	1,65	1,30	0,40	0,15	F10/20	F8/20	F8/25	2F12
1,20	1,35	1,10	0,30	0,15	F10/20	F8/20	F8/25	2F12
1,00	1,15	0,90	0,25	0,15	F10/20	F8/20	F8/25	2F10
0,80	0,95	0,85	0,20	0,15	F8/20	F6/20	F6/20	2F10
0,60	0,75	0,65	0,15	0,15	F8/20	F6/20	F6/20	2F10

- MATERIALES**
- * HORMIGÓN ARMADO:
Hormigón fck = 300 kg/cm2
Acero fyk = 5000 Kg/cm2 (conformado)
 - * BLOQUES : Hormigón Vibropresados de 60 kg/cm de resistencia a la compresión.

NOTAS

- LAS COTAS PLANIMÉTRICAS ESTÁN EXPRESADAS EN CENTÍMETROS.
- LOS NIVELES ALTIMÉTRICOS ESTÁN EXPRESADOS EN METROS.

Ministerio de Vivienda y Ordenamiento Territorial

Programa Mejoramiento de Barrios

Coejecutor: **INTENDENCIA DE MONTEVIDEO**

Plano: **Muros de Contención - Detalle Escalera acceso viviendas**

Asentamiento: **NUEVO AMANECER - LOS REYES**

Ubicación: **MONTEVIDEO**

Escala: **1:20**

Técnico: **Ing. MARCELO OLIVERA**

Firma:

Equipo Técnico:

Nº Plano: **VA06-30**

Fecha: **ENERO 2024**

Coordinador: **Ing. JOSÉ VALENA**

Firma:

Detalles escalera y muro de contención.dwg